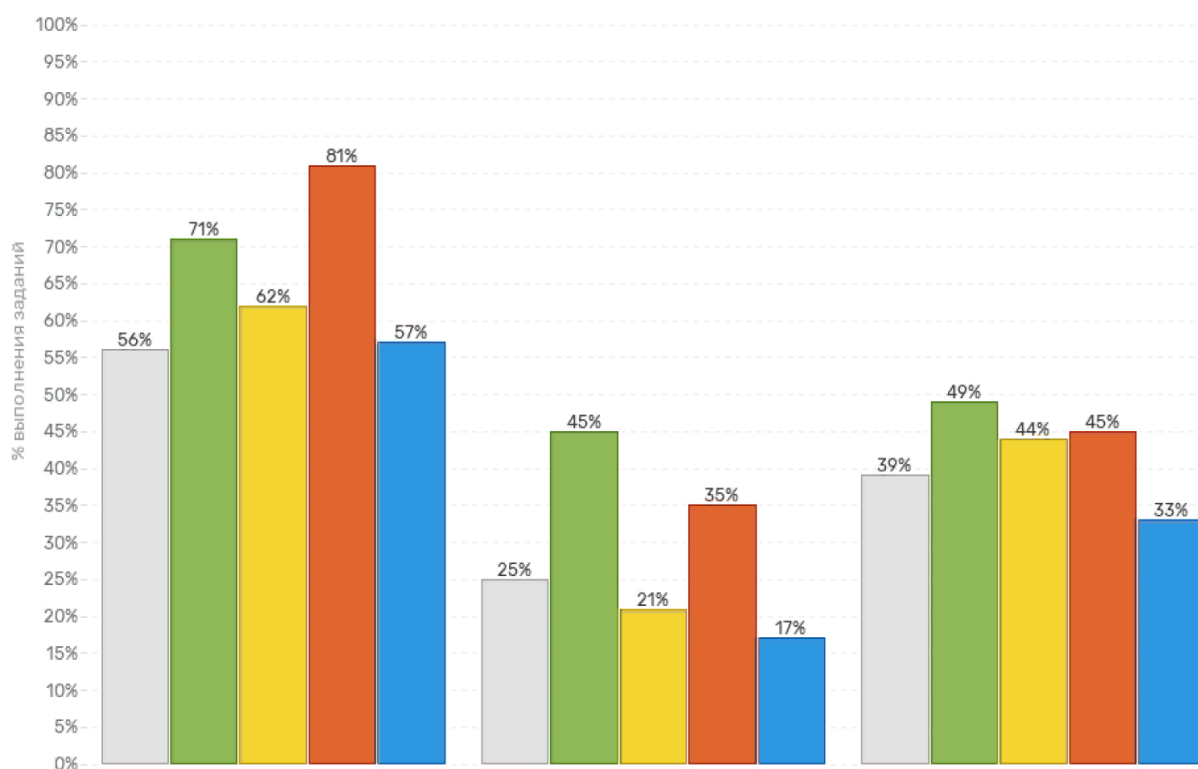


Решение проблем 10 классы МБОУ СОШ №7

Решение проблем

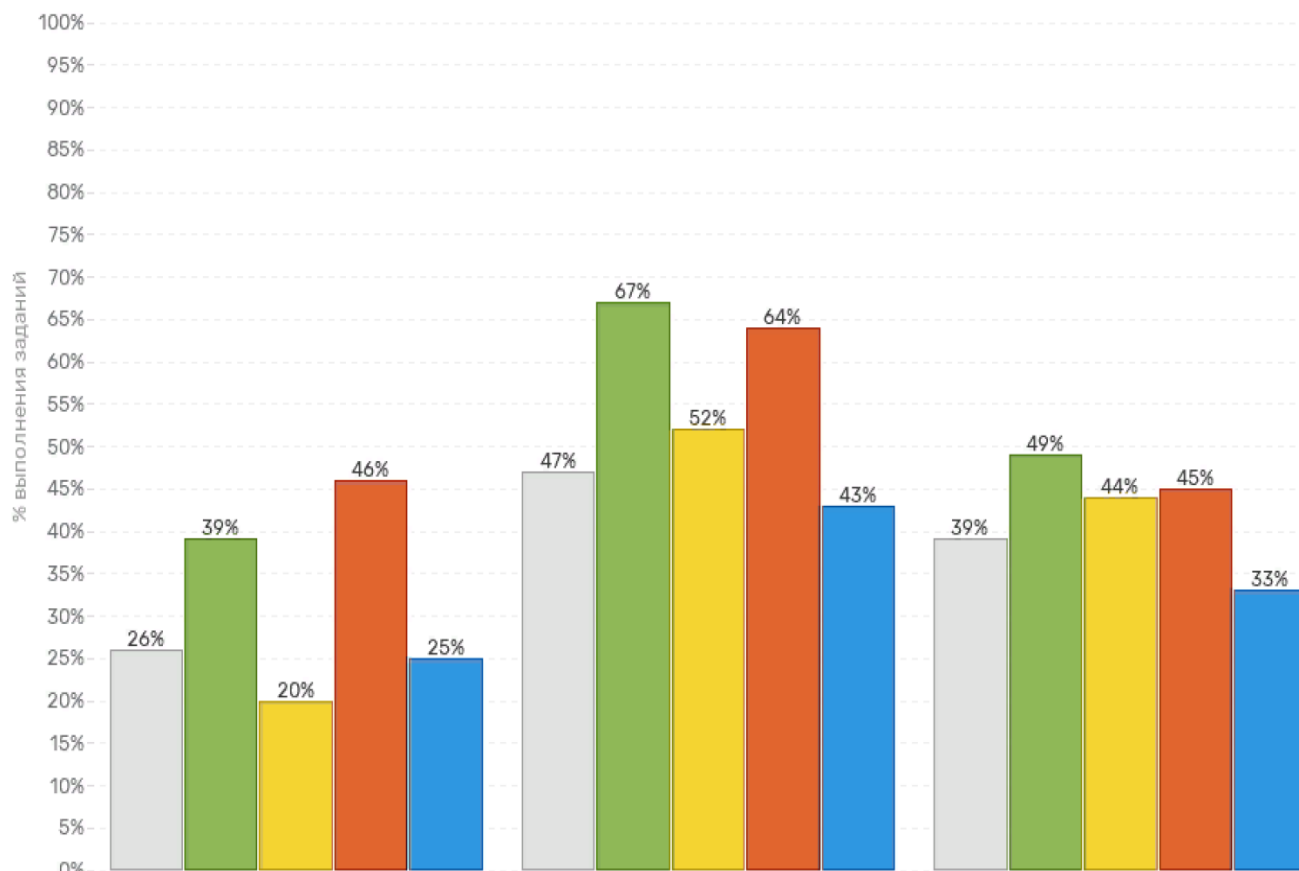
Анализ параллели по группе умений

Среднее по исследованию 10А 10Б 10В 10Г



Класс	Принятие решения		Анализ и планирование		Внезапно возникшие неполадки	
Среднее	56%		25%		39%	
10А	71%	26	45%	26	49%	26
10Б	62%	26	21%	26	44%	26
10В	81%	25	35%	25	45%	25
10Г	57%	23	17%	23	33%	23

Содержательные линии



Класс	Математическая грамотность		Читательская грамотность		Естественнонаучная грамотность	
Среднее	26%		47%		39%	
10А	39%	26	67%	26	49%	26
10Б	20%	26	52%	26	44%	26
10В	46%	25	64%	25	45%	25
10Г	25%	23	43%	23	33%	23

Анализ классов по группам умений

Выбор класса

10А

10Б

10В

10Г

Решение проблем

№	Группа умений	Верных ответов	Процент
1	Принятие решения	110/156	71%
2	Анализ и планирование	70/156	45%
3	Внезапно возникшие неполадки	77/156	49%

Содержательные линии

№	Группа умений	Верных ответов	Процент
1	Математическая грамотность	41/104	39%
2	Читательская грамотность	139/208	67%
3	Естественнонаучная грамотность	77/156	49%

Выбор класса

10А

10Б

10В

10Г

Решение проблем

№	Группа умений	Верных ответов	Процент
1	Принятие решения	97/156	62%
2	Анализ и планирование	33/156	21%
3	Внезапно возникшие неполадки	68/156	44%

Содержательные линии

№	Группа умений	Верных ответов	Процент
1	Математическая грамотность	21/104	20%
2	Читательская грамотность	109/208	52%
3	Естественнонаучная грамотность	68/156	44%

Выбор класса

10А

10Б

10В

10Г

Решение проблем

№	Группа умений	Верных ответов	Процент
1	Принятие решения	121/150	81%
2	Анализ и планирование	53/150	35%
3	Внезапно возникшие неполадки	67/150	45%

Содержательные линии

№	Группа умений	Верных ответов	Процент
1	Математическая грамотность	46/100	46%
2	Читательская грамотность	128/200	64%
3	Естественнонаучная грамотность	67/150	45%

Выбор класса

10А

10Б

10В

10Г

Решение проблем

№	Группа умений	Верных ответов	Процент
1	Принятие решения	78/138	57%
2	Анализ и планирование	24/138	17%
3	Внезапно возникшие неполадки	46/138	33%

Содержательные линии

№	Группа умений	Верных ответов	Процент
1	Математическая грамотность	23/92	25%
2	Читательская грамотность	79/184	43%
3	Естественнонаучная грамотность	46/138	33%